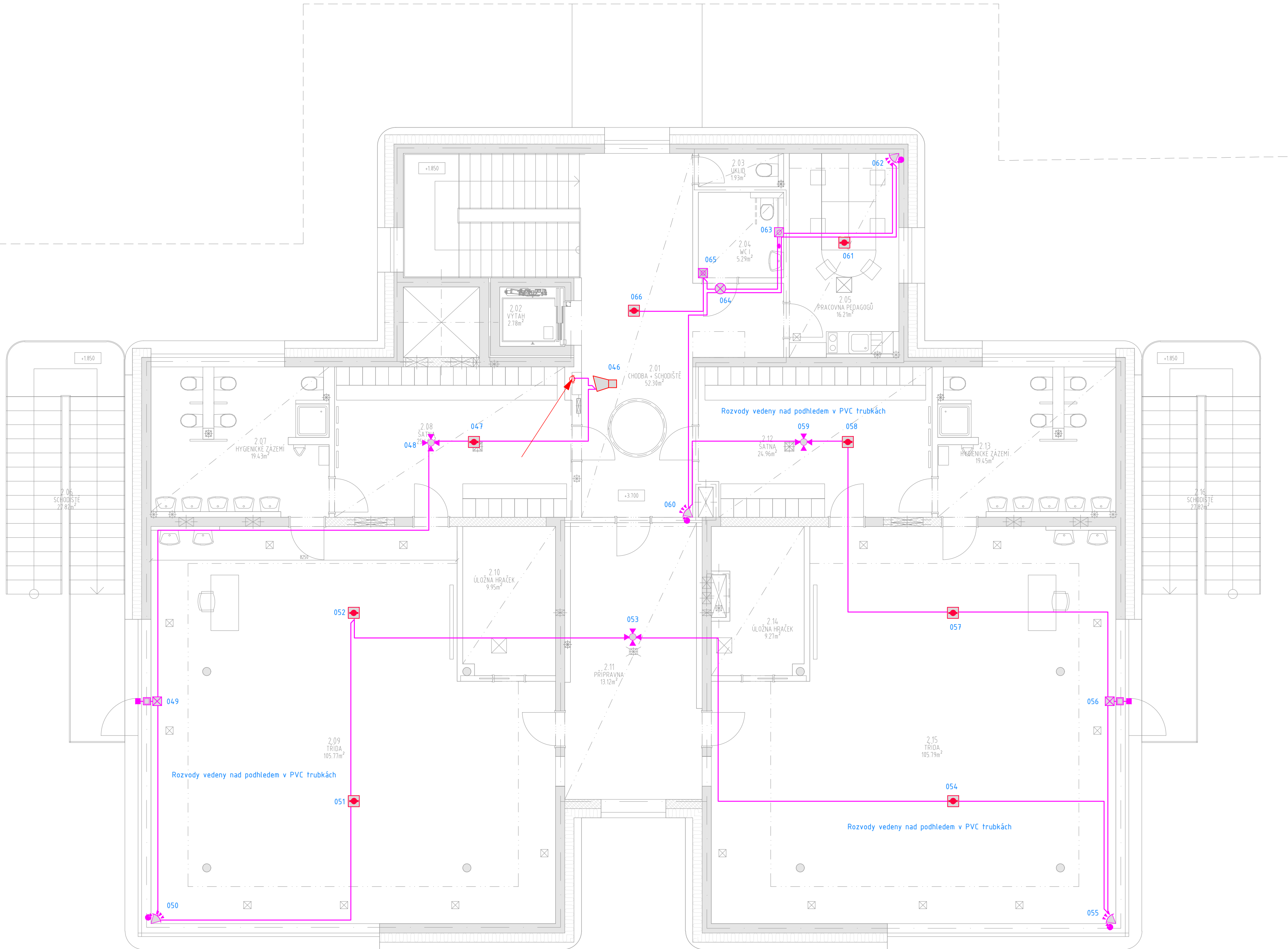


PŮDORYS 2.NP
M 1:75



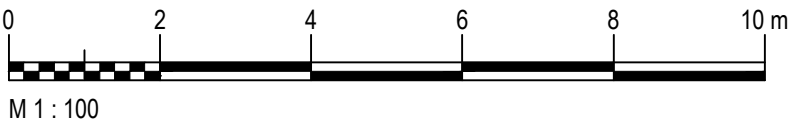
LEGENDA PZTS :
(POPLACHOVÝ ZABEZPEČOVACÍ A TÍSNÝ SYSTÉM)

- ČIDLO PROSTOROVÉ (PIR)
- ČIDLO KOMBINOVANÉ PROSTOROVÉ A TŘ.SKLA
- PASIVNÍ INFRAČERVENÝ DETEKTOR POHYBU STROPNÍ
- ČIDLO OTEVŘENÍ (MAGNETICKÝ KONTAKT)
- ROZBOČOVAČÍ KRABICE POVRCHOVÁ SE SVORKOVNICÍ A OCHRANNÝM KONTAKTEM
- VSTUPNÍ MODUL PRO NEADRESNÉ HLÁSIČE
- OPTICKO-KOUŘOVÝ DETEKTOR
- KLÁVESNICE PZTS
- ÚSTŘEDNA PZTS
- VNITŘNÍ SÍŘENA PZTS
- VENKOVNÍ SÍŘENA PZTS
- TÍSNÉVÉ TLAČÍTKO NA WC PRO INVALIDY S TÁHLEM
- TÍSNÉVÉ TLAČÍTKO NA WC PRO INVALIDY
- SVĚTELNÁ SIGNALIZACE SOS
- BEZKONTAKTNÍ ČTEČKA KARET
- POMOCNÝ NAPÁJECÍ ZDROJ
- KABELOVÁ TRASA

Poznámka :

- Pátevní rozvody budou vedeny nad podhledem v trubkách PVC, pevně přichycenými ke stropní kci.
- K židlům budou rozvody vedeny v trubkách pod omítkou.
- PIR čidla budou umístěna na stěně ve výšce 2,5m.
- Klávesnice PZTS umístěna na stěně ve výšce 1,6m (horní hrana).

Tabulka místností						
Číslo	Název	Plocha [m ²]	Podlaha	Stěny	Strop	Poznámka
2.01	CHODBA + SCHODIŠTĚ	52,30	PVC	P2a,P4	MALBA	SDK - PODHLED "A"
2.02	VÝTAH	2,78				
2.03	ÚKLID	1,93	KERAMICKÁ DLAŽBA	P3a	KER. OBKLAD (2,65)	SDK - PODHLED "A"
2.04	WC I	5,29	KERAMICKÁ DLAŽBA	P3a	KER. OBKLAD (2,65)	SDK - PODHLED "A"
2.05	PRACOVNA PEDAGOGŮ	16,21	PVC	P2a	MALBA	SDK - PODHLED "A"
2.06	SCHODIŠTĚ	27,82	POROROŠT POZNK			
2.07	HYGIENCKÉ ZÁZEMÍ	19,43	KERAMICKÁ DLAŽBA	P3a	KER. OBKLAD (2,95)	SDK - PODHLED "A"
2.08	ŠATNA	25,46	PVC	P2a	MALBA	SDK - PODHLED "A"
2.09	TRÍDA	105,77	PVC	P2a	MALBA	AKU - PODHLED "B"
2.10	ÚLOŽNA HRAČEK	9,95	PVC	P2a	MALBA	SDK - PODHLED "A"
2.11	PŘÍPRAVNA	13,12	KERAMICKÁ DLAŽBA	P3a	KER. OBKLAD (2,65)	SDK - PODHLED "A"
2.12	ŠATNA	24,96	PVC	P2a	MALBA	SDK - PODHLED "A"
2.13	HYGIENCKÉ ZÁZEMÍ	19,45	KERAMICKÁ DLAŽBA	P3a	KER. OBKLAD (2,95)	SDK - PODHLED "A"
2.14	ÚLOŽNA HRAČEK	9,27	PVC	P2a	MALBA	SDK - PODHLED "A"
2.15	TRÍDA	105,79	PVC	P2a	MALBA	AKU - PODHLED "B"
2.16	SCHODIŠTĚ	27,82	POROROŠT POZNK			



M 1 : 100

± 0,000 = SO 01: 260,90, SO 02 259,00 m.n.m. B.p.v.

INVESTOR : STATUTÁRNÍ MĚSTO BRNO		DOMINIKÁNSKÉ NÁM. 196/1, 602 00 BRNO	
MATEŘSKÁ ŠKOLA A ŠKOLNÍ DRUŽINA SLATINA, KIKRLEHO			
STUPEŇ : DOKUMENTACE PRO PROVÁDĚNÍ STAVBY			
GENERÁLNÍ PROJEKTANT :		<div>ie arch</div> <div>atelier Slavičova 1a, 638 00 Brno IČO 282 79 999 DIČ CZ 282 79 999</div>	
PROJESE : SLABOPROUDÉ INSTALACE		STAVEBNÍ OBJEKT : SO 02 – MATEŘSKÁ ŠKOLA	
VEDOUcí PROJEKTANT : ING.ARCH. IVO ŠVABENSKÝ		<div> ondřej tichý, ing. <i>projektový manažer a architekt</i> IČO - PRKOP 84334 IČO 20 Brno - Slavičova M: +420 777 050 382 E: ondrej@projecketechy.cz www.projecketechy.cz</div>	
ZODPOVĚDNÝ PROJEKTANT : ING. ONDŘEJ TICHÝ			
VYPRACOVAL : ING. ONDŘEJ TICHÝ			
KONTROLOVAL : ING. ONDŘEJ TICHÝ			
NAZEV VÝKRESU :		DATUM : 06/2024	
PZTS, EKV – PŮDORYS 2.NP		MĚŘITKO : 1:75	
		PÁRE :	ČÍSLO VÝKRESU : <div>D.1.4.7.07</div>